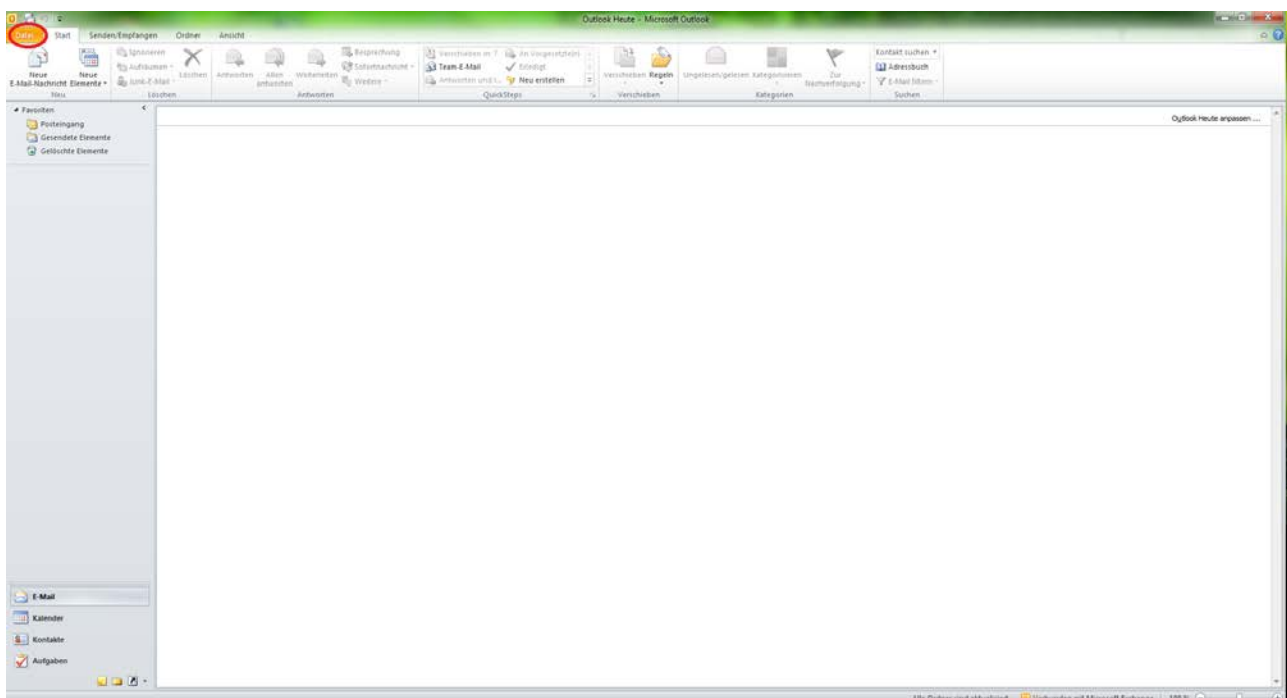


Microsoft Outlook 2010 – Manuelle Einrichtung eines neuen Postfaches

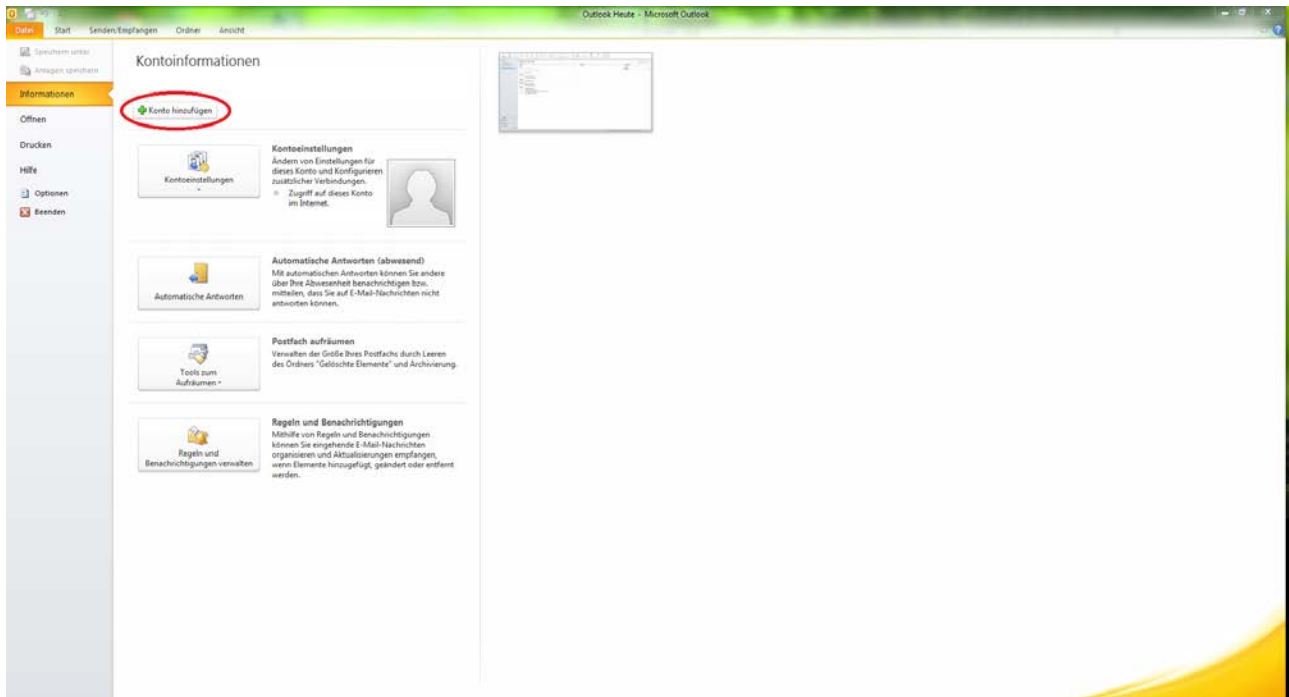
In dieser Anleitung wird die Einrichtung eines IMAP- oder POP3-Postfaches mit dem Mail-Client Microsoft Outlook 2010 beschrieben.

Bitte beachten Sie, dass in dieser Anleitung die manuelle Konfiguration Ihres Postfaches für eine individuelle Domain beschrieben wird. Falls Sie eine Kundendomain der KEVAG Telekom GmbH nutzen, empfehlen wir Ihnen die automatische Einrichtung (siehe Anleitung „Microsoft Outlook 2010 - Automatische Einrichtung eines neuen Postfaches“) zu verwenden.

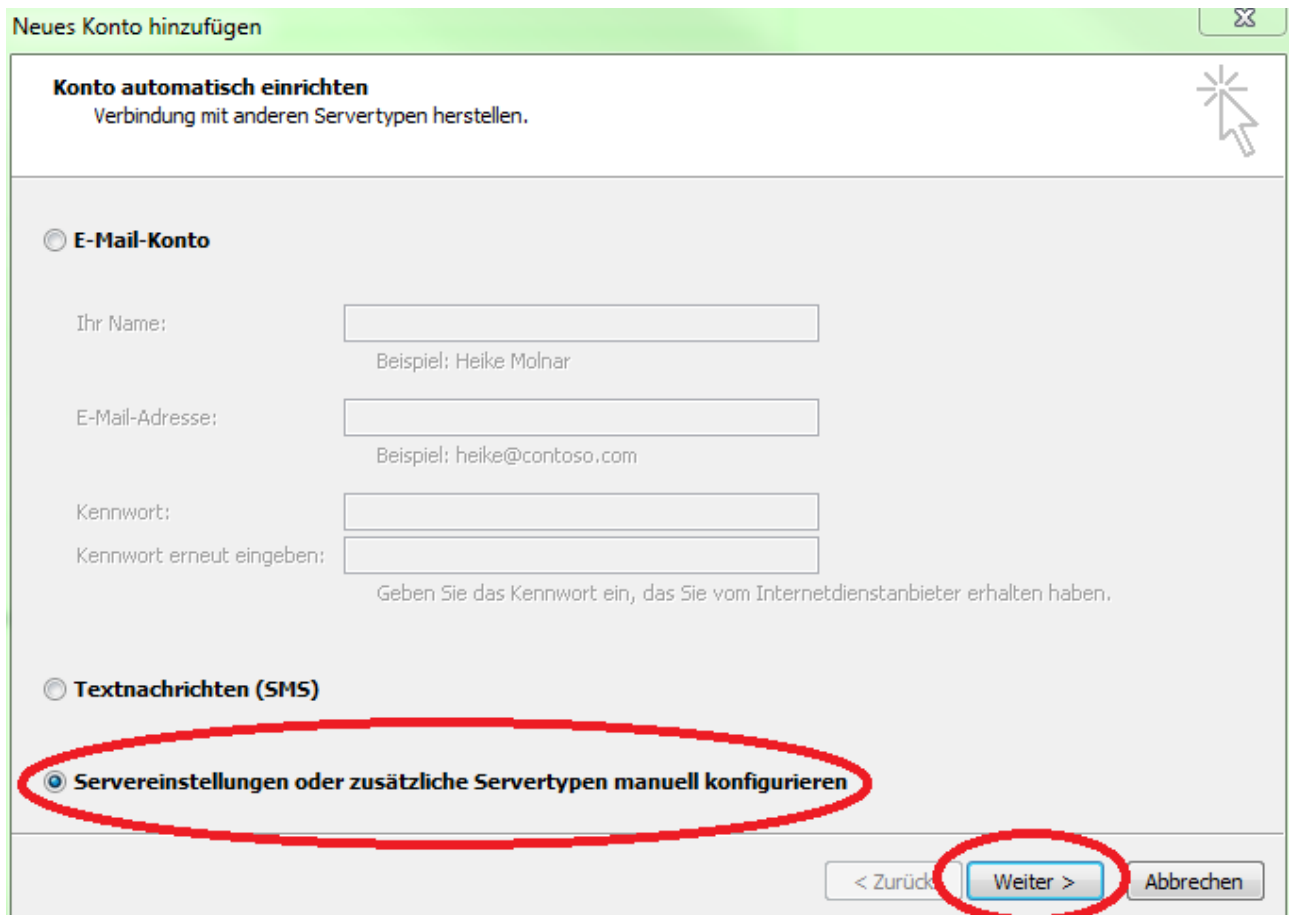
1. Falls Sie Outlook das erste Mal starten, springen Sie bitte zu Punkt 3. Wenn der Einrichtungsassistent nicht erscheinen sollte, fahren Sie bitte mit Punkt 1 fort.



2. (Optional) Dort klicken Sie bitte auf den Button „Konto hinzufügen“.



3. Im folgenden Fenster wählen Sie bitte „Servereinstellungen oder zusätzliche Servertypen manuell konfigurieren“. Bestätigen Sie Ihre Eingabe durch den Button „Weiter“. Danach wählen Sie bitte „Internet-E-Mail“ und bestätigen nochmals durch den Button „Weiter“.



Dienst auswählen



- Internet-E-Mail**
Verbindung mit dem POP- oder IMAP-Server herstellen, um E-Mail-Nachrichten zu senden und zu empfangen.
- Microsoft Exchange oder kompatibler Dienst**
Verbindung herstellen und auf E-Mail-Nachrichten, den Kalender, Kontakte, Faxe und Voicemail zugreifen.
- Textnachrichten (SMS)**
Verbindung mit einem Mobilfunkdienst herstellen.
- Andere**
Verbindung mit einem der folgenden Servertypen herstellen.

Fax Mail Transport

< Zurück

Weiter >

Abbrechen

4. Outlook wird den nächsten Dialog öffnen. Hier geben Sie bitte Ihren Namen, Ihre E-Mail Adresse sowie das entsprechende Passwort ein.

Für einen Zugriff per IMAP-Protokoll stellen Sie bitte folgende Konfiguration ein:

a. Posteingangsserver

- i. Kontotyp: IMAP
- ii. Posteingangsserver: imap.ktk.de
- iii. Benutzername: E-Mail Adresse
- iv. Kennwort: Passwort

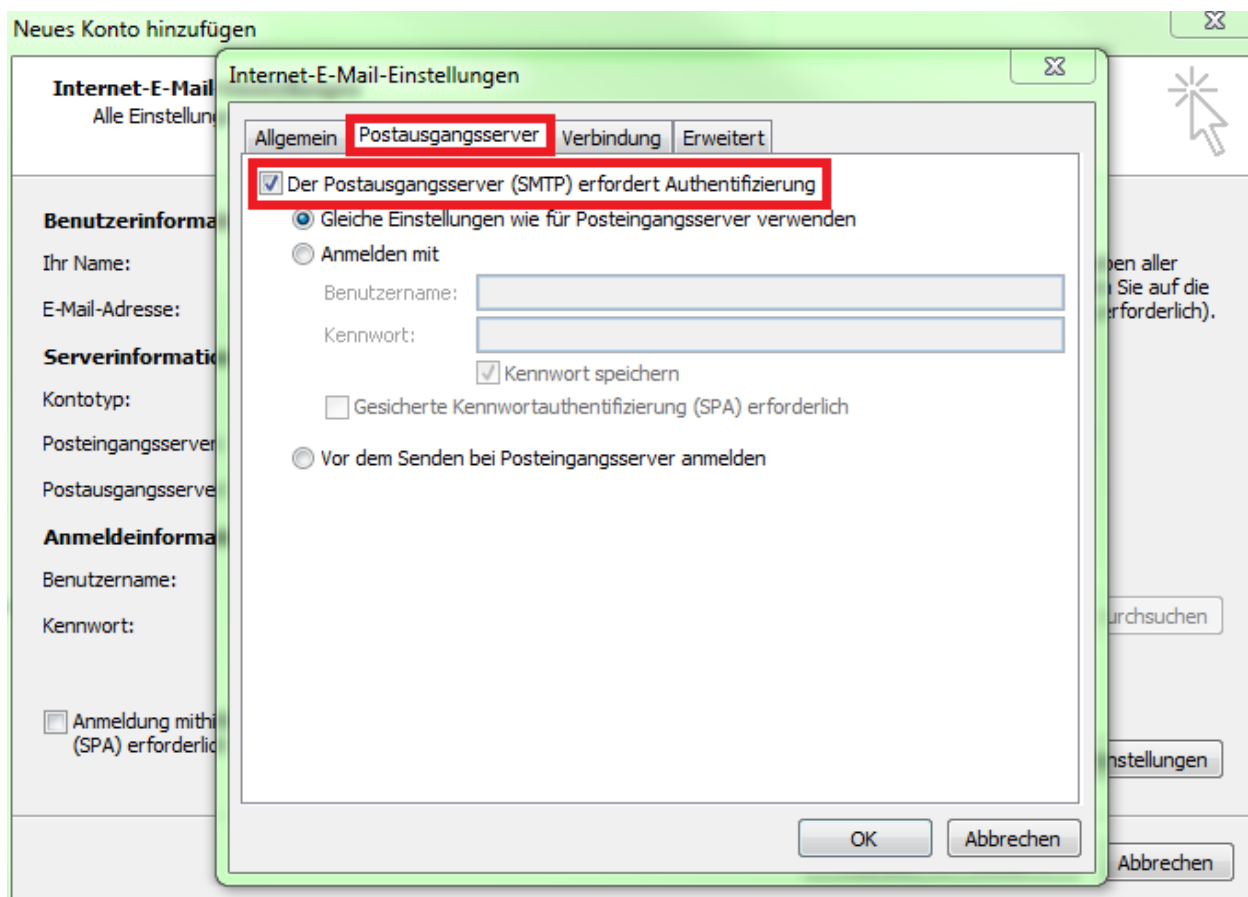
b. Postausgangsserver

- i. Kontotyp: SMTP
- ii. Server-Adresse: smtp.ktk.de
- iii. Benutzername: E-Mail Adresse
- iv. Kennwort: Passwort

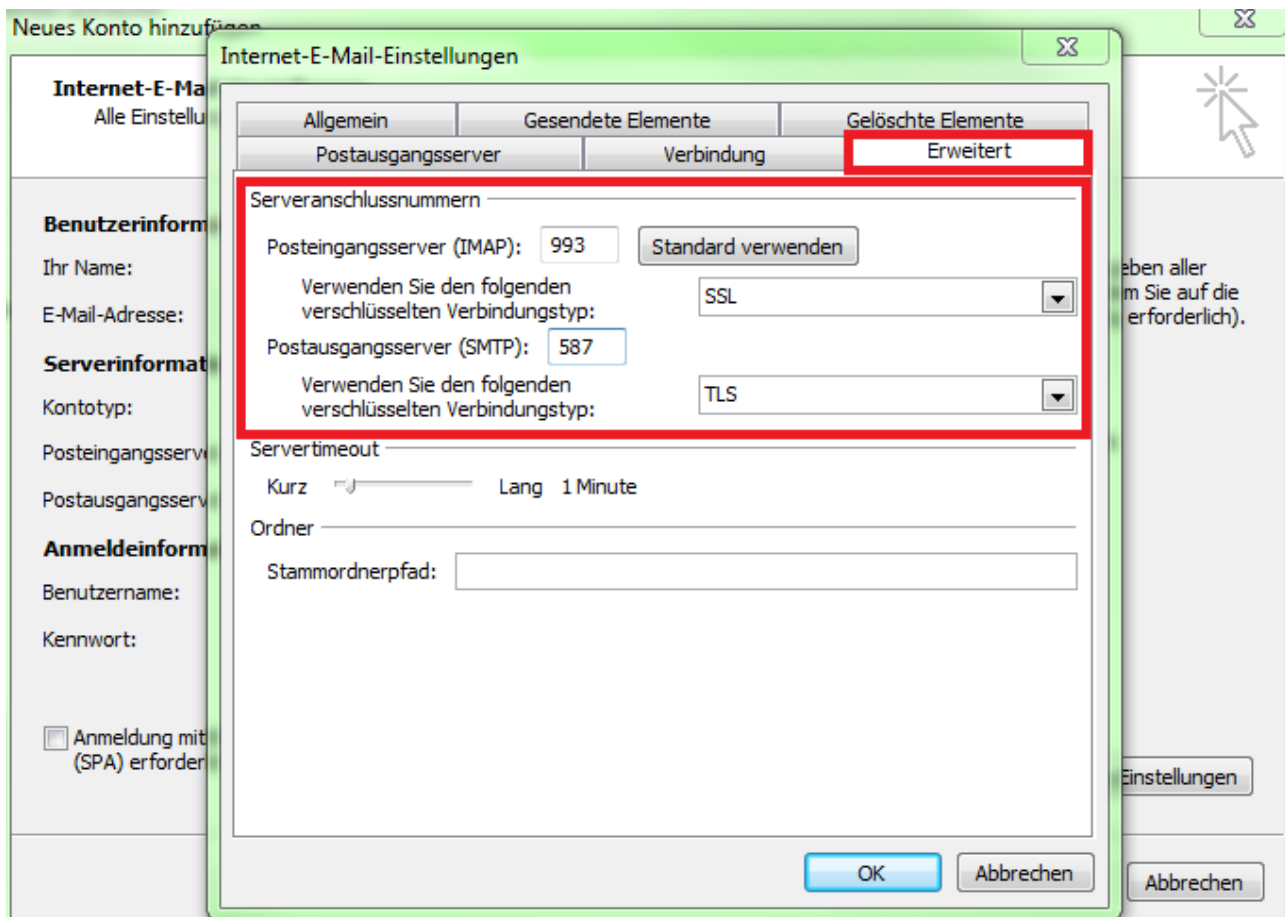
The screenshot shows the 'Neues Konto hinzufügen' dialog box in Outlook. The title bar reads 'Neues Konto hinzufügen'. The main heading is 'Internet-E-Mail-Einstellungen' with a sub-note: 'Alle Einstellungen auf dieser Seite sind nötig, damit Ihr Konto richtig funktioniert.' The dialog is divided into two main sections: 'Benutzerinformationen' and 'Kontoeinstellungen testen'. The 'Benutzerinformationen' section is highlighted with a red box and contains the following fields: 'Ihr Name:' (Max Mustermann), 'E-Mail-Adresse:' (mmustermann@rz-online.de), 'Serverinformationen' (Kontotyp: IMAP, Posteingangsserver: imap.ktk.de, Postausgangsserver (SMTP): smtp.ktk.de), and 'Anmeldeinformationen' (Benutzername: mmustermann@rz-online.de, Kennwort: masked, with a checked 'Kennwort speichern' checkbox and an unchecked 'Anmeldung mithilfe der gesicherten Kennwortauthentifizierung (SPA) erforderlich' checkbox). The 'Kontoeinstellungen testen' section includes a 'Kontoeinstellungen testen ...' button, a checked checkbox for 'Kontoeinstellungen durch Klicken auf die Schaltfläche "Weiter" testen', and a 'Weitere Einstellungen' button circled in red. At the bottom, there are three buttons: '< Zurück', 'Weiter >', and 'Abbrechen'.

5. Nach dem Sie alle Daten eingetragen haben, klicken Sie auf „Weitere Einstellungen“. Ein neues Fenster öffnet sich. Bitte wählen Sie dort das Register „Postausgangsserver“ aus und setzen Sie den Haken bei „Der Postausgangsserver (SMTP) erfordert Authentifizierung“.

Wichtig hierbei ist zu beachten, dass der Punkt „Gleiche Einstellungen wie für Posteingangsserver verwenden“ angewählt ist.



6. Nach dem Sie den Postausgang konfiguriert haben, wählen Sie bitte das Register „Erweitert“ an. Dort müssen folgende Einstellungen vorgenommen werden.
 - a. Posteingangsserver (IMAP): 993
Verwenden Sie den folgenden verschlüsselten Verbindungstyp: SSL
 - b. Postausgangsserver (SMTP): 587
Verwenden Sie den folgenden verschlüsselten Verbindungstyp: TLS



Bestätigen Sie ihre Eingabe durch den „OK“ Button.

7. Bestätigen Sie die Einrichtung des IMAP-Postfaches durch den Button „Weiter“. Dies führt nach einer erfolgreichen Überprüfung Ihrer E-Mail-Adresse und dem entsprechenden Passwort zum Anlegen des Postfaches.

Falls Sie die Verwendung des POP3-Protokolls für den Zugriff auf Ihr Postfach bevorzugen, führen Sie bitte Schritt 8 aus.

Neues Konto hinzufügen

Internet-E-Mail-Einstellungen
Alle Einstellungen auf dieser Seite sind nötig, damit Ihr Konto richtig funktioniert.

Benutzerinformationen
Ihr Name: Max Mustermann
E-Mail-Adresse: mmustermann@rz-online.de

Serverinformationen
Kontotyp: IMAP
Posteingangsserver: imap.ktk.de
Postausgangsserver (SMTP): smtp.ktk.de

Anmeldeinformationen
Benutzername: mmustermann@rz-online.de
Kennwort: *****
 Kennwort speichern
 Anmeldung mithilfe der gesicherten Kennwortauthentifizierung (SPA) erforderlich

Kontoeinstellungen testen
Wir empfehlen Ihnen, das Konto nach dem Eingeben aller Informationen in diesem Fenster zu testen, indem Sie auf die Schaltfläche unten klicken (Netzwerkverbindung erforderlich).
Kontoeinstellungen testen ...
 Kontoeinstellungen durch Klicken auf die Schaltfläche "Weiter" testen

Weitere Einstellungen

< Zurück **Weiter >** Abbrechen

8. (Optional) Für die Verwendung des POP3-Protokolls tragen Sie bitte die folgenden Werte bei der manuellen Konfiguration ein:

a. Posteingangsserver

- i. Kontotyp: POP3
- ii. Posteingangsserver: pop3.ktk.de
- iii. Benutzername: E-Mail Adresse
- iv. Kennwort: Passwort

b. Postausgangsserver

- i. Kontotyp: SMTP
- ii. Server-Adresse: smtp.ktk.de
- iii. Benutzername: E-Mail Adresse
- iv. Kennwort: Passwort

Neues Konto hinzufügen

Internet-E-Mail-Einstellungen
Alle Einstellungen auf dieser Seite sind nötig, damit Ihr Konto richtig funktioniert.

Benutzerinformationen

Ihr Name: Max Mustermann
E-Mail-Adresse: mmustermann@rz-online.de

Serverinformationen

Kontotyp: POP3
Posteingangsserver: pop3.ktk.de
Postausgangsserver (SMTP): smtp.ktk.de

Anmeldeinformationen

Benutzername: mmustermann@rz-online.de
Kennwort: *****
 Kennwort speichern
 Anmeldung mithilfe der gesicherten Kennwortauthentifizierung (SPA) erforderlich

Kontoeinstellungen testen

Wir empfehlen Ihnen, das Konto nach dem Eingeben aller Informationen in diesem Fenster zu testen, indem Sie auf die Schaltfläche unten klicken (Netzwerkverbindung erforderlich).

Kontoeinstellungen testen ...

Kontoeinstellungen durch Klicken auf die Schaltfläche "Weiter" testen

Neue Nachrichten übermitteln in:

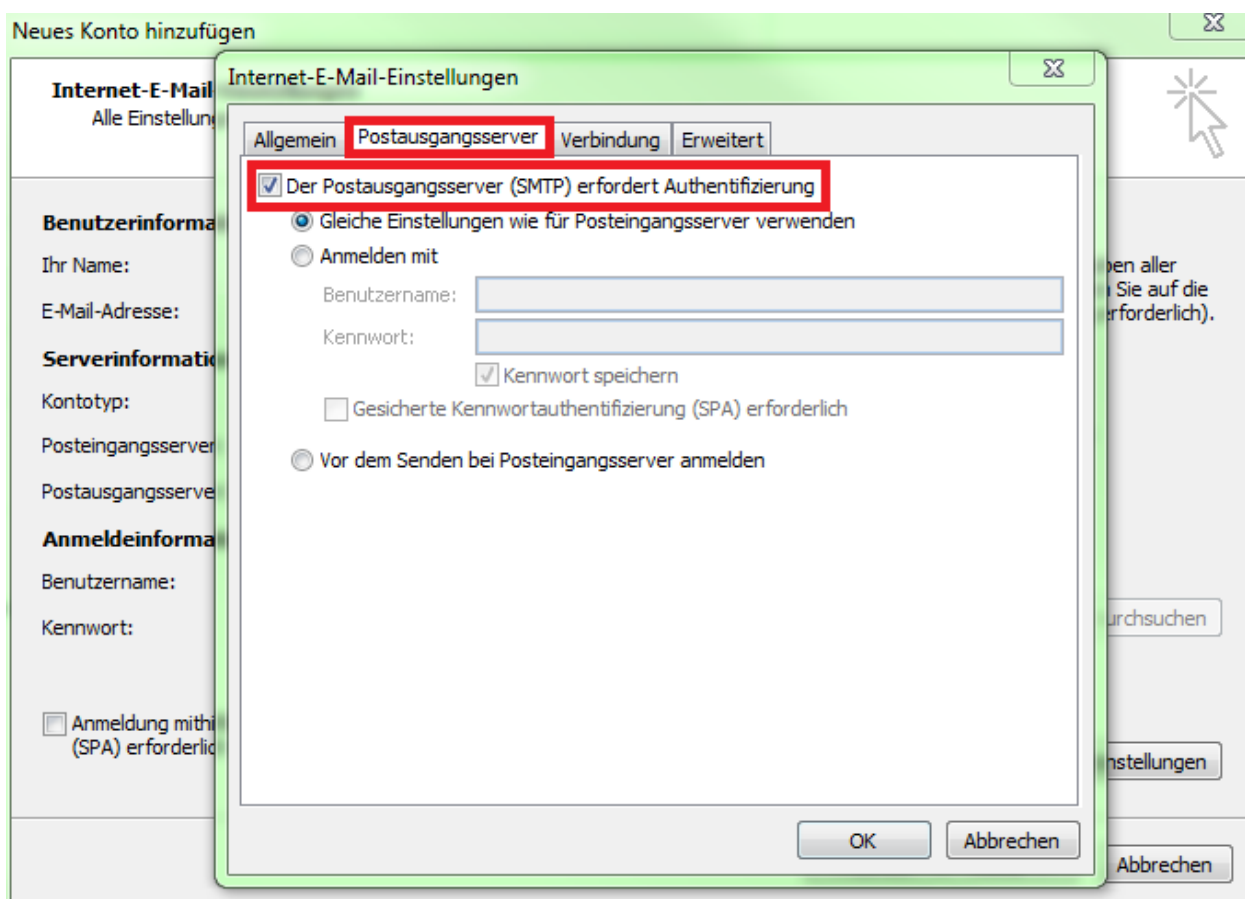
Neue Outlook-Datendatei
 Vorhandene Outlook-Datendatei
Durchsuchen

Weitere Einstellungen

< Zurück Weiter > Abbrechen

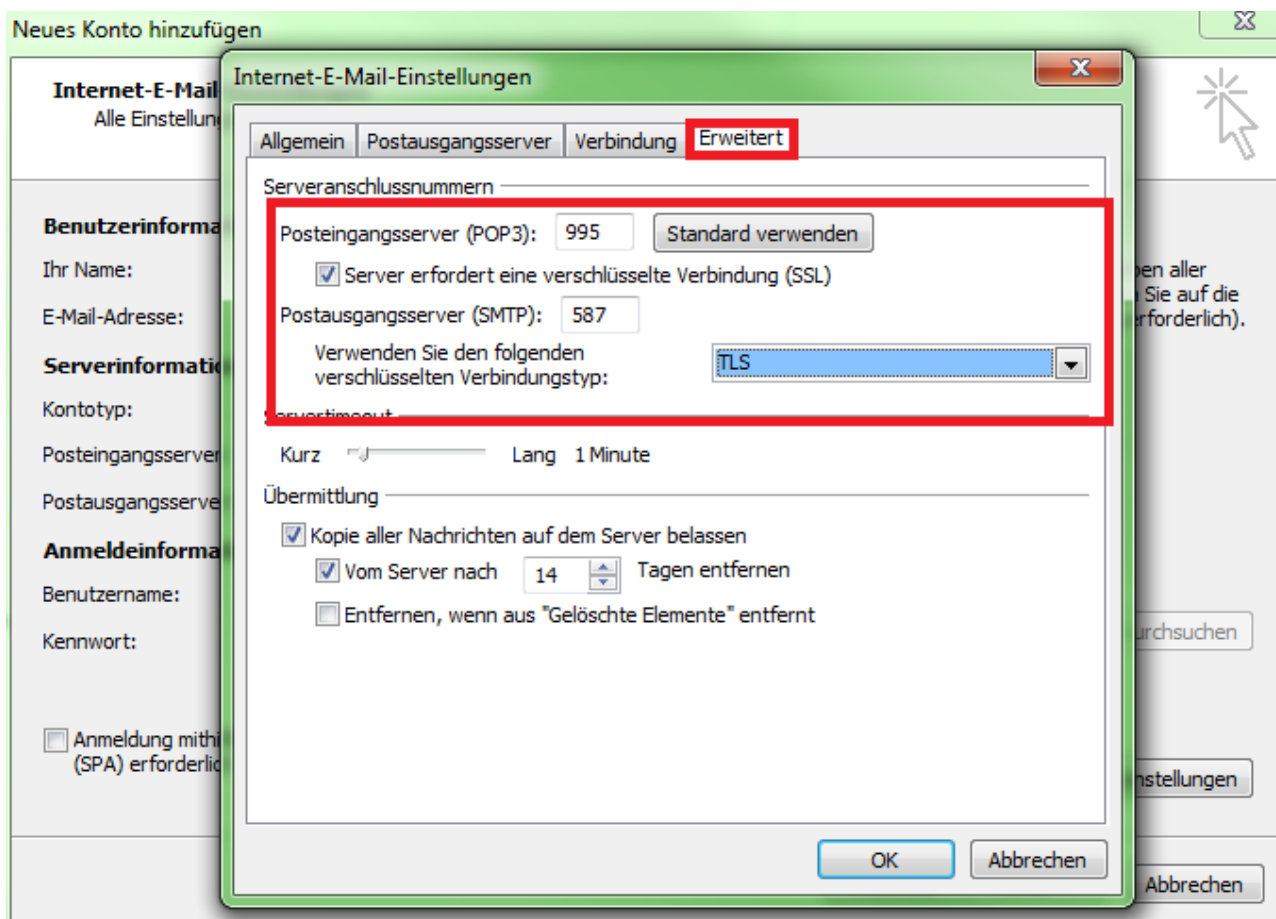
9. (Optional) Nachdem Sie alle Daten eingetragen haben, klicken Sie auf „Weitere Einstellungen“. Ein neues Fenster öffnet sich. Bitte wählen Sie dort das Register „Postausgangsserver“ aus und setzen Sie den Haken bei „Der Postausgangsserver (SMTP) erfordert Authentifizierung“.

Wichtig hierbei ist zu beachten dass der Punkt „Gleiche Einstellungen wie für Posteingangsserver verwenden“ angewählt ist.



10. (Optional) Nach dem Sie den Postausgang konfiguriert haben, wählen Sie bitte das Register „Erweitert“ an. Dort müssen folgende Einstellungen vorgenommen werden.

- a. Posteingangsserver (POP3): 995
Ein Haken setzen bei „Server erfordert eine verschlüsselte Verbindung (SSL)“
- b. Postausgangsserver (SMTP): 587
Verwenden Sie den folgenden verschlüsselten Verbindungstyp: TLS



Bestätigen Sie ihre Eingabe durch den „OK“ Button.

11. (Optional) Bestätigen Sie die Einrichtung des POP3-Postfaches durch den Button „Weiter“. Dies führt nach einer erfolgreichen Überprüfung Ihrer E-Mail Adresse und dem entsprechenden Passwort zum Anlegen des Postfaches.

Neues Konto hinzufügen

Internet-E-Mail-Einstellungen

Alle Einstellungen auf dieser Seite sind nötig, damit Ihr Konto richtig funktioniert.

Benutzerinformationen

Ihr Name:

E-Mail-Adresse:

Serverinformationen

Kontotyp:

Posteingangsserver:

Postausgangsserver (SMTP):

Anmeldeinformationen

Benutzername:

Kennwort:

Kennwort speichern

Anmeldung mithilfe der gesicherten Kennwortauthentifizierung (SPA) erforderlich

Kontoeinstellungen testen

Wir empfehlen Ihnen, das Konto nach dem Eingeben aller Informationen in diesem Fenster zu testen, indem Sie auf die Schaltfläche unten klicken (Netzwerkverbindung erforderlich).

Kontoeinstellungen durch Klicken auf die Schaltfläche "Weiter" testen

Neue Nachrichten übermitteln in:

Neue Outlook-Datendatei

Vorhandene Outlook-Datendatei